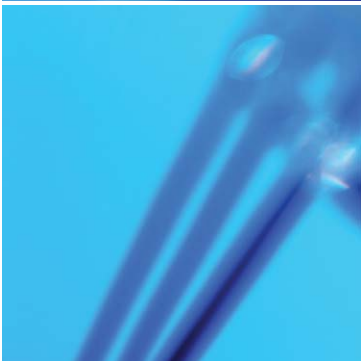




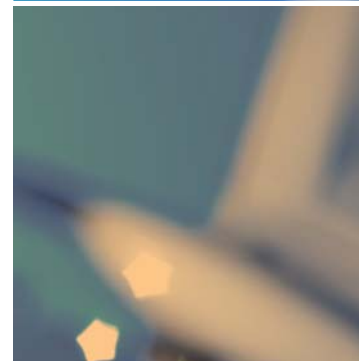
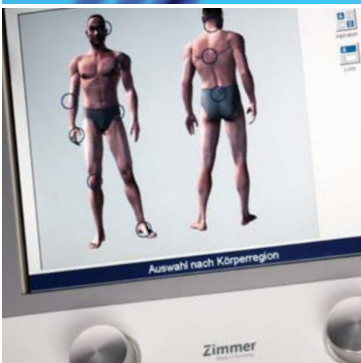
Curso de

Electroterapia e outras Terapias Físicas

apoio:



TEPREL - Equipamentos Médicos, S.A.
Rua D. Marcos da Cruz, 1997 - 1º Poente
4455-482 Perafita | Portugal
Tel +351 229 999 880 | Fax +351 229 999 889
info@teprel.com | www.teprel.com



A *Bwizer*, empresa dedicada aos profissionais de saúde, promove em parceria com a *FisioFormación*, empresa líder na formação para Fisioterapeutas em Espanha, o Curso de Electroterapia e outras terapias físicas.

NO FINAL DO CURSO, O FORMANDO DEVERÁ:

- Ter adquirido os conceitos da física necessários para a compreensão do funcionamento das diferentes terapias físicas;
- Conhecer os efeitos fisiológicos sobre o corpo humano que resultam da aplicação das diferentes terapias físicas;
- Integrar os fundamentos físicos com os efeitos fisiológicos e a sua aplicação prática;
- Conhecer as indicações, contra-indicações e precauções das diferentes terapias;
- Tirar o máximo partido deste recurso terapêutico com enorme potencial!

FORMADOR:

Antoni Morral Fernández

Fisioterapeuta, Professor da Escola de Fisioteràpia Blanquerna (URL) e da EUCS de Manresa (UAB). Director e gerente do "Centro de Fisioterapia Salut i Esport (Barcelona)". Autor de diversos artigos sobre Electroterapia em revistas de impacto. Colabora com diferentes Universidades em Espanha e noutros países.

DATA:

O curso realiza-se nos dias 15 e 16 de Novembro, com um total de 20 horas lectivas, no horário das 8h30 às 19h00. As horas práticas ultrapassam 65% do total.

LOCAL:

O curso decorrerá no Hotel Ipanema Porto, no Porto.

DESTINATÁRIOS:

O curso é destinado a Fisioterapeutas e alunos do 3º de Fisioterapia.

PREÇO E CONDIÇÕES DE PAGAMENTO:

209€ + IVA para inscrições até 10 Outubro; 189€ + IVA para alunos;

239€ + IVA para inscrições entre 11 de Outubro e 29 Outubro.

(Inclui 2 coffee-breaks por dia, documentação e certificado)

O pagamento poderá ser efectuado por cheque ou transferência bancária.

PAGAMENTO POR TRANSFERÊNCIA BANCÁRIA: NIB **003520770000300233053** DA CGD

Transferência por HomeBanking: referir o seu nome e o curso.

PAGAMENTO POR CHEQUE À ORDEM DE **BWIZER LDA**.

A FICHA DE INSCRIÇÃO, O COMPROVATIVO DE HABILITAÇÕES E COMPROVATIVO DA TRANSFERÊNCIA BANCÁRIA OU CHEQUES DEVERÃO SER ENVIADOS PARA:

BWIZER LDA.

RUA DE SANTANA, 498, 2º ESQ.

4465-740 LEÇA DO BALIO

ELECTROTERAPIA

- Fundamentos físicos da electroterapia;
- Fisiologia do tecido excitável;
- Tipos de corrente e tipos de impulso;
- Iontoforese;
- Dor e electroterapia analgésica;
- Electroterapia analgésica por priorização da via rápida: Detecção manual das áreas sensitivas;
- Electroterapia analgésica por geração de endorfinas;
- Electroterapia analgésica por hiperestimulação nociceptiva;
- Outros tipos de correntes analgésicas;
- Electroterapia excito-motora em músculos normalmente inervados: Potenciação muscular, alongamento muscular e electroestimulação dinâmica; Electroestimulação e propriocepção;
- Electrodiagnóstico;
- Electroestimulação de músculos desnervados;
- Miofeedback.

BLOCO

1

OUTRAS TERAPIAS FÍSICAS

- Fundamentos físicos dos diferentes tipos de energia: Energia electromagnética, energia térmica e energia mecânica;
- Absorção e penetração da energia nos tecidos biológicos;
- Efeitos fisiológicos produzidos pelo aumento da temperatura;
- Termoterapia; Energia térmica: "Hot Pack" e parafina;
- Actinoterapia; Energia electromagnética: Ondas curtas, microondas, infravermelhos.
- Vibroterapia; Energia mecânica: infra-sons, sons e ultra-sons; Ondas de choque: "Extracorporeal Shock Wave Therapy" (ESWT);
- Efeitos fisiológicos produzidos pela diminuição da temperatura;
- Crioterapia; Energia térmica: criocinética e crioestiramento; Tratamento imediato da lesão aguda.

BLOCO

2

Para mais informações ligue **22 013 69 48** ou envie e-mail para form@bwizer.com